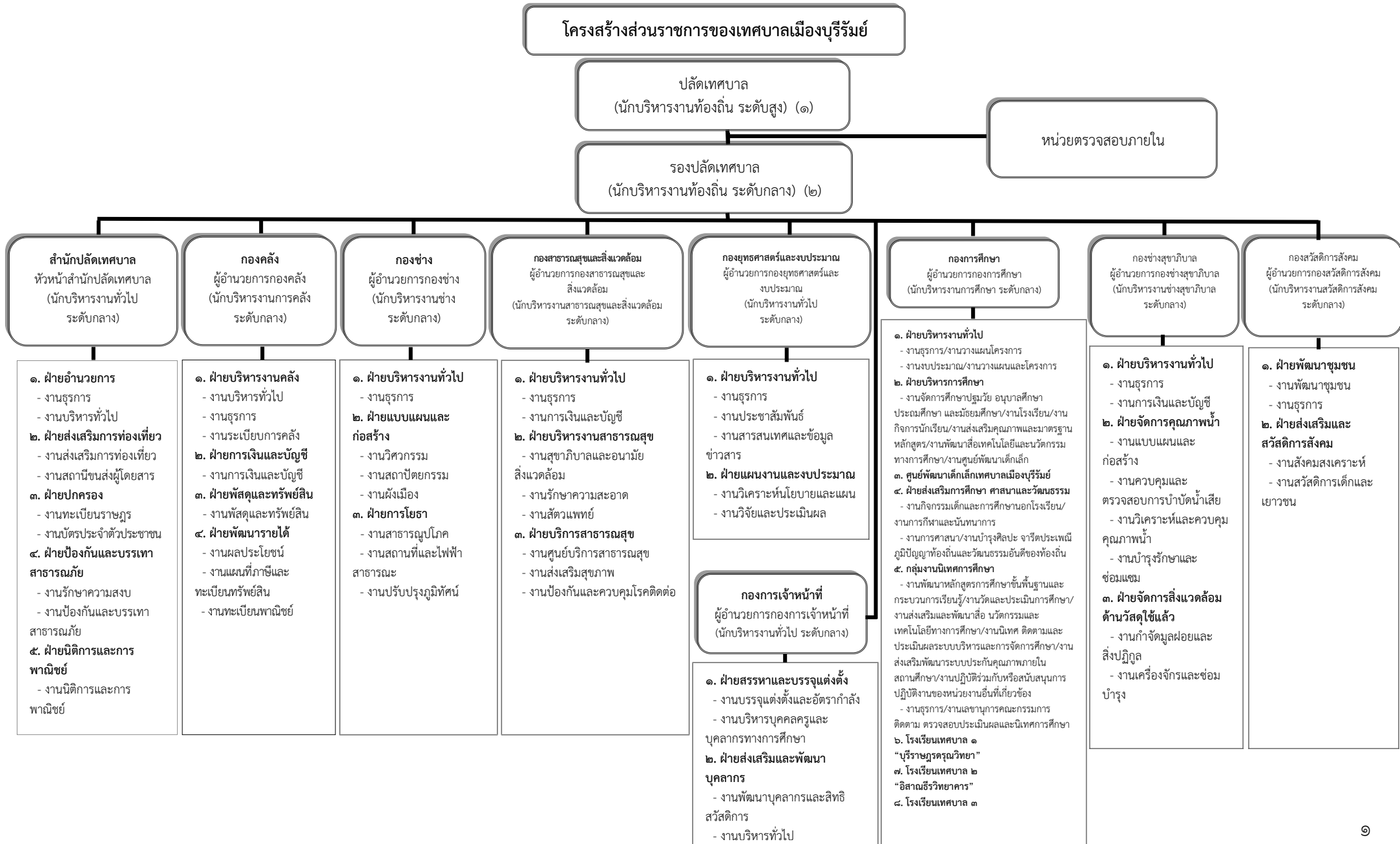
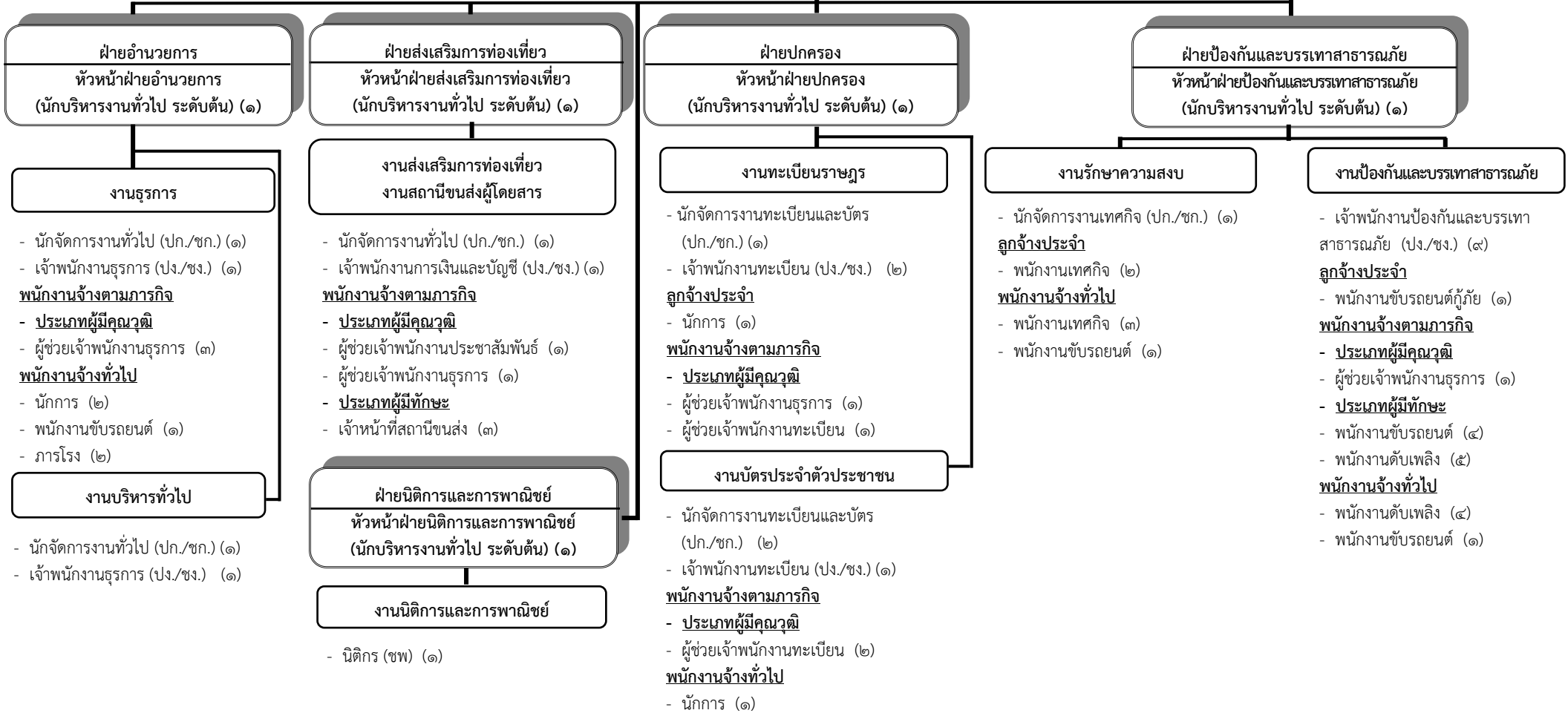


แผนภูมิโครงสร้างการแบ่งส่วนราชการ

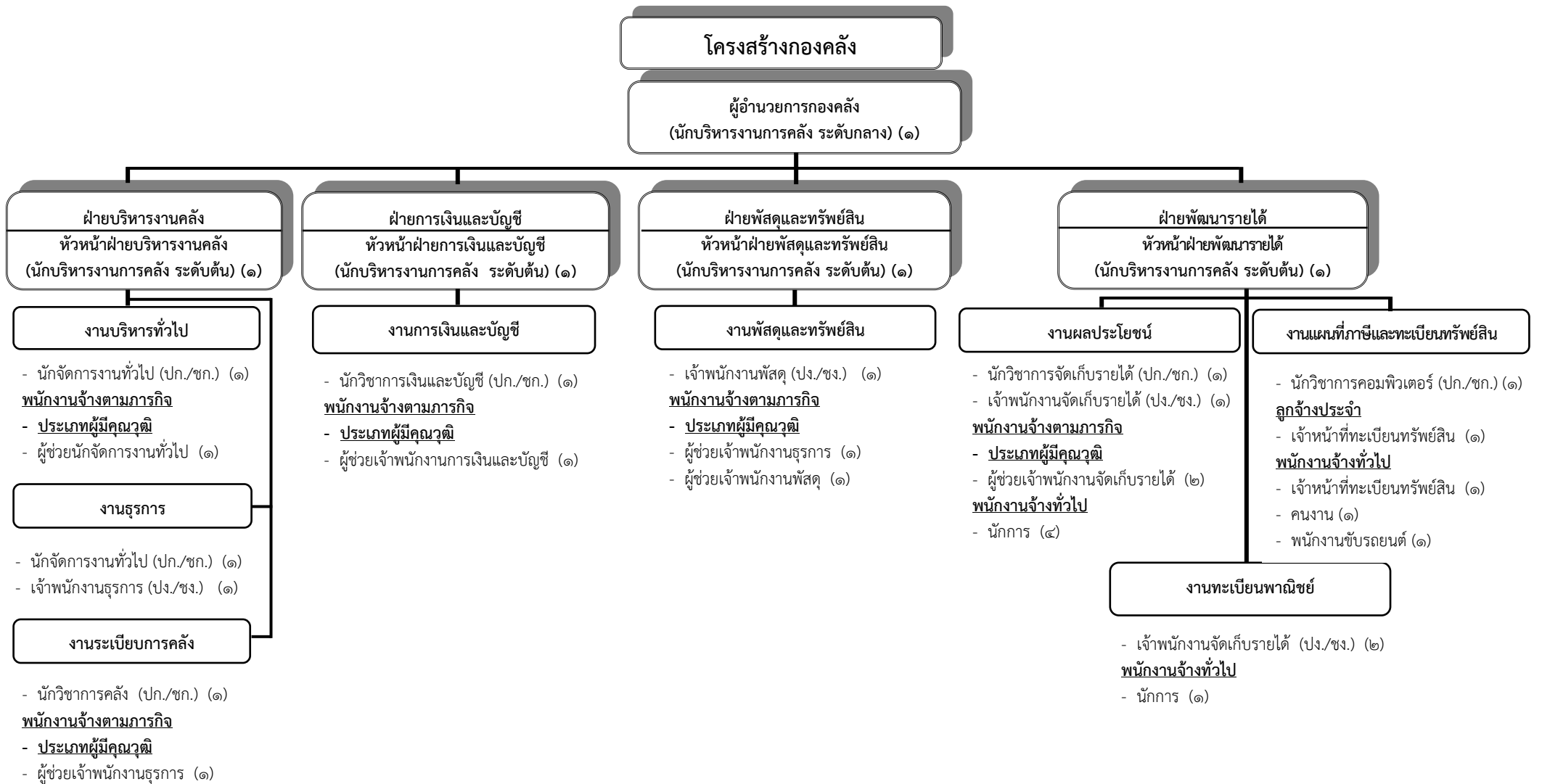


โครงสร้างสำนักปลัดเทศบาล

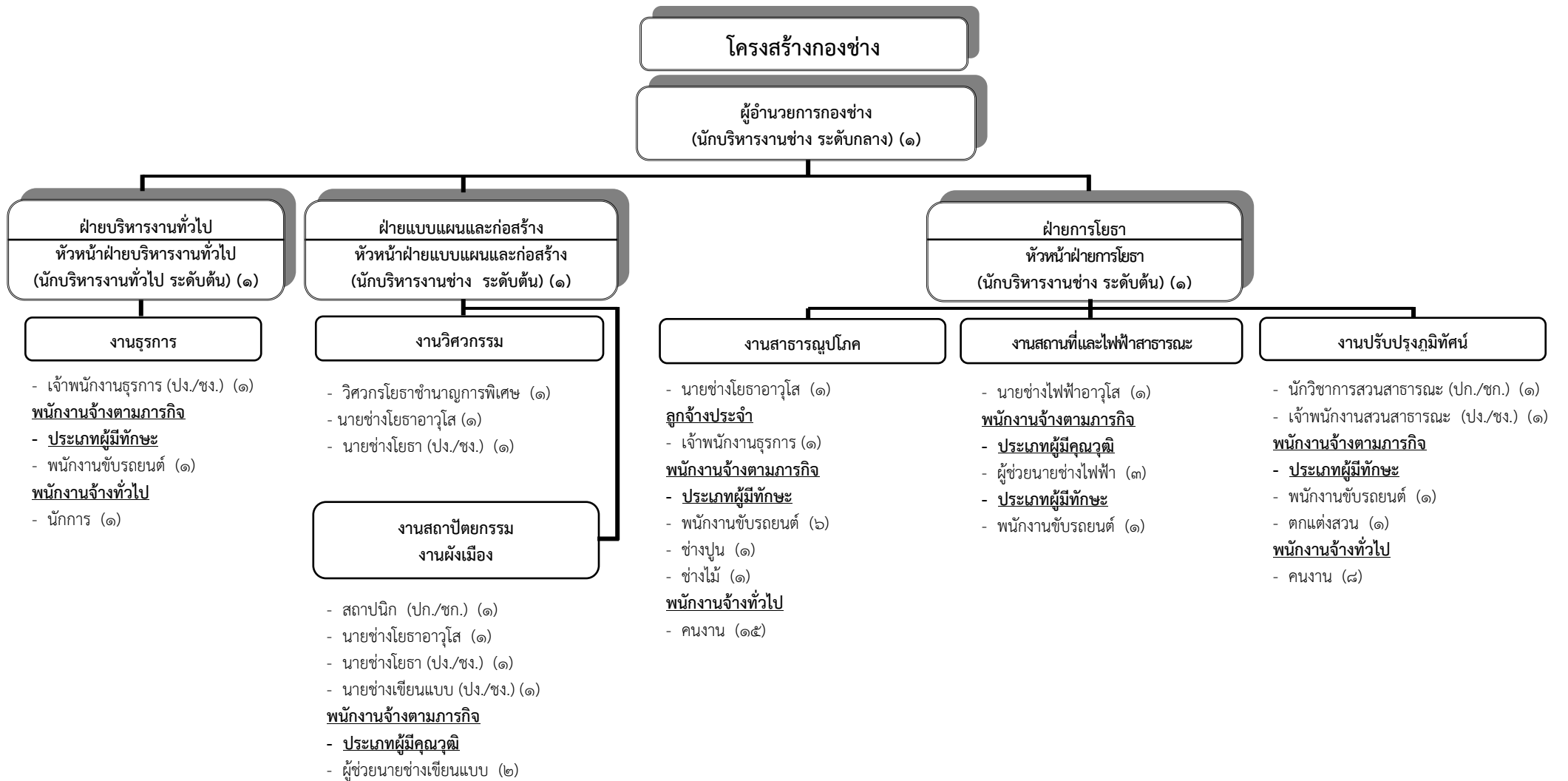
หัวหน้าสำนักปลัดเทศบาล
(นักบริหารงานทั่วไป ระดับกลาง) (๑)



ประเภท	บริหารท้องถิ่น			อำนาจท้องถิ่น			วิชาการ				ทั่วไป			ลูกจ้างประจำ	พนักงานจ้างตามภารกิจ	พนักงานจ้างทั่วไป	รวม
	สูง	กลาง	ต้น	สูง	กลาง	ต้น	เชี่ยวชาญ	ชำนาญการพิเศษ	ชำนาญการ	ปฏิบัติการ	อาวุโส	ชำนาญงาน	ปฏิบัติงาน				
จำนวน	-	-	-	-	๑	๕	-	๑	๔	๓	-	๑๐	๕	๔	๒๒	๑๕	๗๐



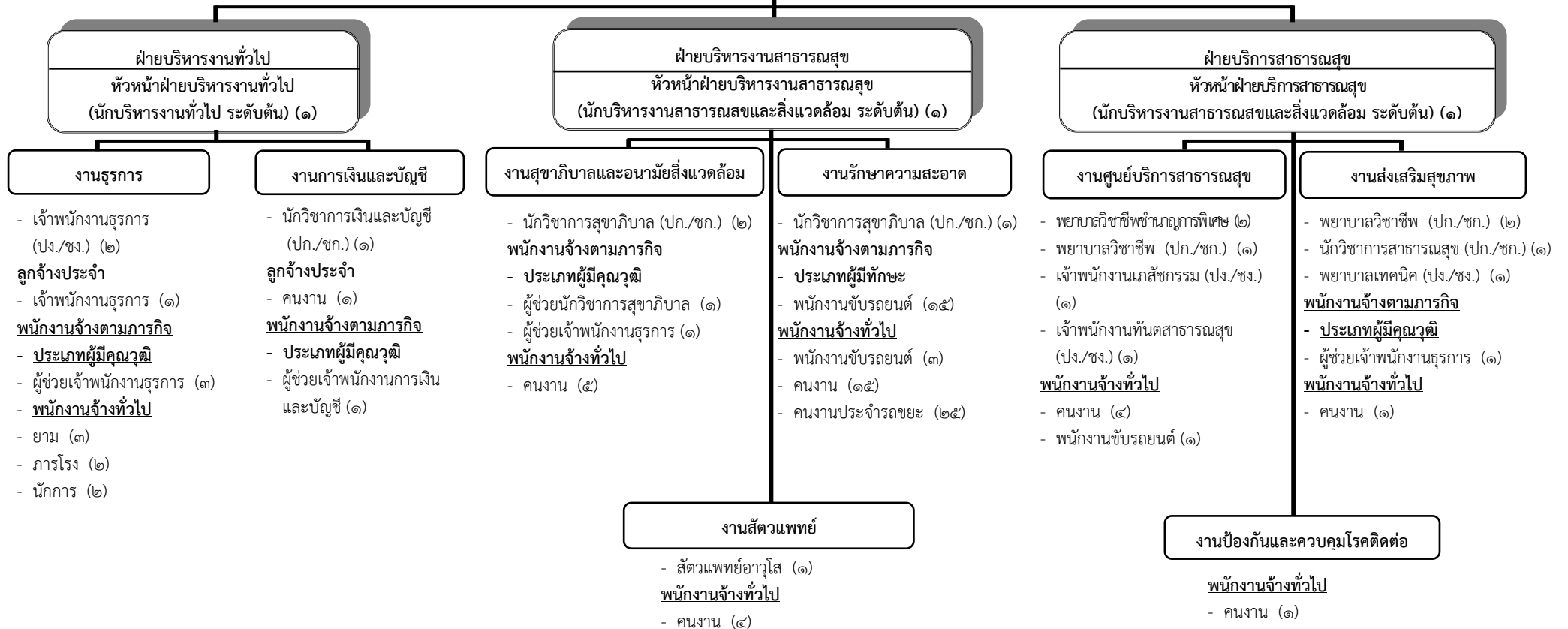
ประเภท	บริหารท้องถิ่น			อำนาจการท้องถิ่น			วิชาการ				ทั่วไป			ลูกจ้างประจำ	พนักงานจ้างตามภารกิจ	พนักงานจ้างทั่วไป	รวม
	ระดับสูง	กลาง	ต้น	สูง	กลาง	ต้น	เชี่ยวชาญ	ชำนาญการพิเศษ	ชำนาญการ	ปฏิบัติการ	อาวุโส	ชำนาญงาน	ปฏิบัติงาน				
จำนวน	-	-	-	-	๑	๔	-	-	๔	๒	-	๓	๔	๑	๕	๘	๓๒



ประเภท ระดับ	บริหารท้องถิ่น			อำนาจการท้องถิ่น			วิชาการ				ทั่วไป			ลูกจ้าง ประจำ	พนักงานจ้าง ตามภารกิจ	พนักงานจ้าง ทั่วไป	รวม
	สูง	กลาง	ต้น	สูง	กลาง	ต้น	เชี่ยวชาญ	ชำนาญการพิเศษ	ชำนาญการ	ปฏิบัติการ	อาวุโส	ชำนาญงาน	ปฏิบัติงาน				
จำนวน	-	-	-	-	๑	๓	-	๑	๑	๑	๔	๓	๒	๑	๑๗	๒๔	๕๘

โครงสร้างกองสาธารณสุขและสิ่งแวดล้อม

ผู้อำนวยการกองสาธารณสุขและสิ่งแวดล้อม
(นักบริหารงานสาธารณสุขและสิ่งแวดล้อม ระดับกลาง) (๑)



ประเภท	บริหารท้องถิ่น			อำนาจการท้องถิ่น			วิชาการ				ทั่วไป			ลูกจ้างประจำ	พนักงานจ้างตามภารกิจ	พนักงานจ้างทั่วไป	รวม
	สูง	กลาง	ต้น	สูง	กลาง	ต้น	เชี่ยวชาญ	ชำนาญการพิเศษ	ชำนาญการ	ปฏิบัติการ	อาวุโส	ชำนาญงาน	ปฏิบัติงาน				
จำนวน	-	-	-	-	๑	๓	-	๒	๖	๒	๑	๓	๒	๒	๒๒	๖๖	๑๑๐

โครงสร้างกองยุทธศาสตร์และงบประมาณ

ผู้อำนวยการกองยุทธศาสตร์และงบประมาณ
(นักบริหารงานทั่วไป ระดับกลาง) (๑)

ฝ่ายบริหารงานทั่วไป
หัวหน้าฝ่ายบริหารงานทั่วไป
(นักบริหารงานทั่วไป ระดับต้น) (๑)

งานธุรการ

- เจ้าพนักงานธุรการ (ปง./ชง.) (๑)
- ลูกจ้างประจำ**
- นักการ (๑)
- พนักงานจ้างตามภารกิจ**
- **ประเภทผู้มีทักษะ**
- พนักงานขับรถยนต์ (๑)

งานประชาสัมพันธ์

- นายช่างภาพ (ปง./ชง.) (๑)
- พนักงานจ้างตามภารกิจ**
- **ประเภทผู้มีคุณวุฒิ**
- ผู้ช่วยเจ้าพนักงานประชาสัมพันธ์ (๑)

งานสารสนเทศและข้อมูลข่าวสาร

- นักวิชาการคอมพิวเตอร์ (ปก./ชก.) (๑)

ฝ่ายแผนงานและงบประมาณ

หัวหน้าฝ่ายแผนงานและงบประมาณ
(นักบริหารงานทั่วไป ระดับต้น) (๑)

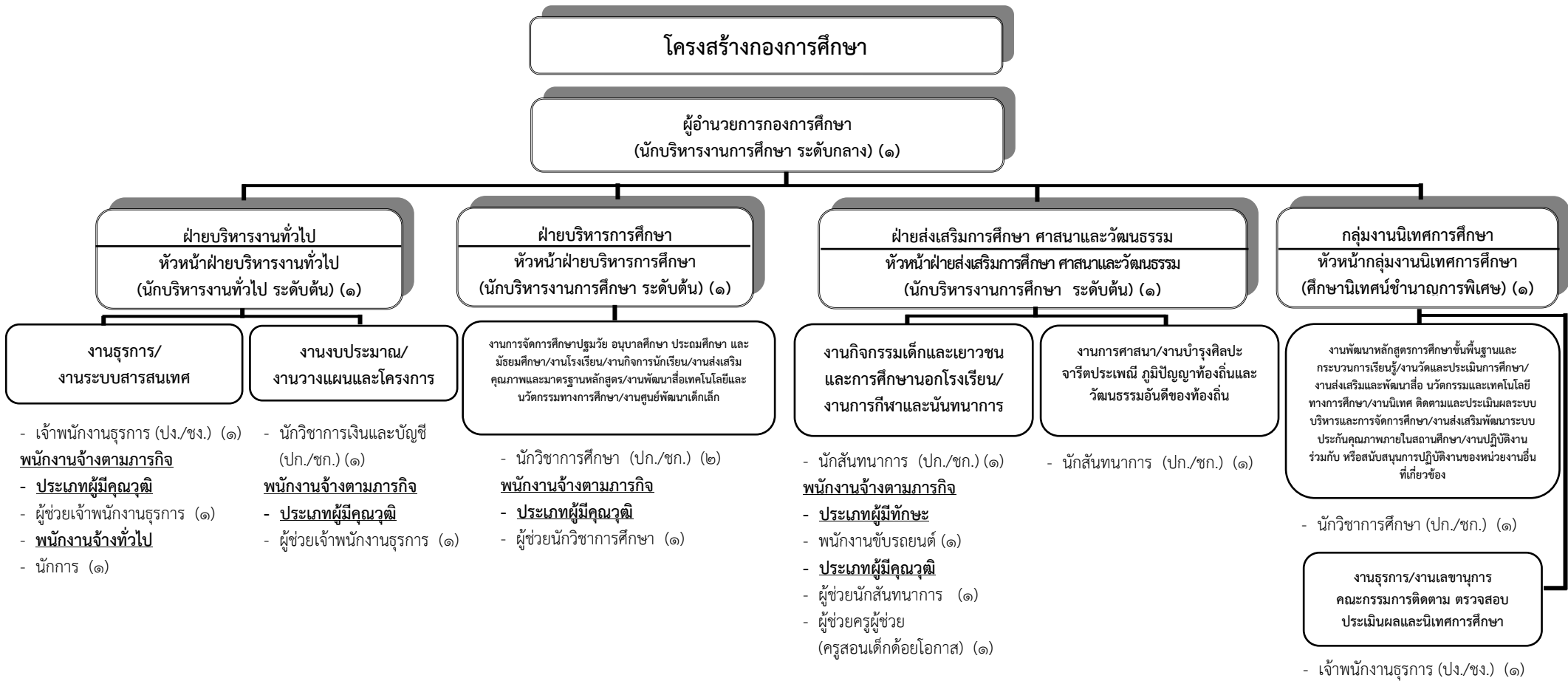
งานวิเคราะห์นโยบายและแผน

- นักวิเคราะห์นโยบายและแผน (ปก./ชก.) (๑)

งานวิจัยและประเมินผล

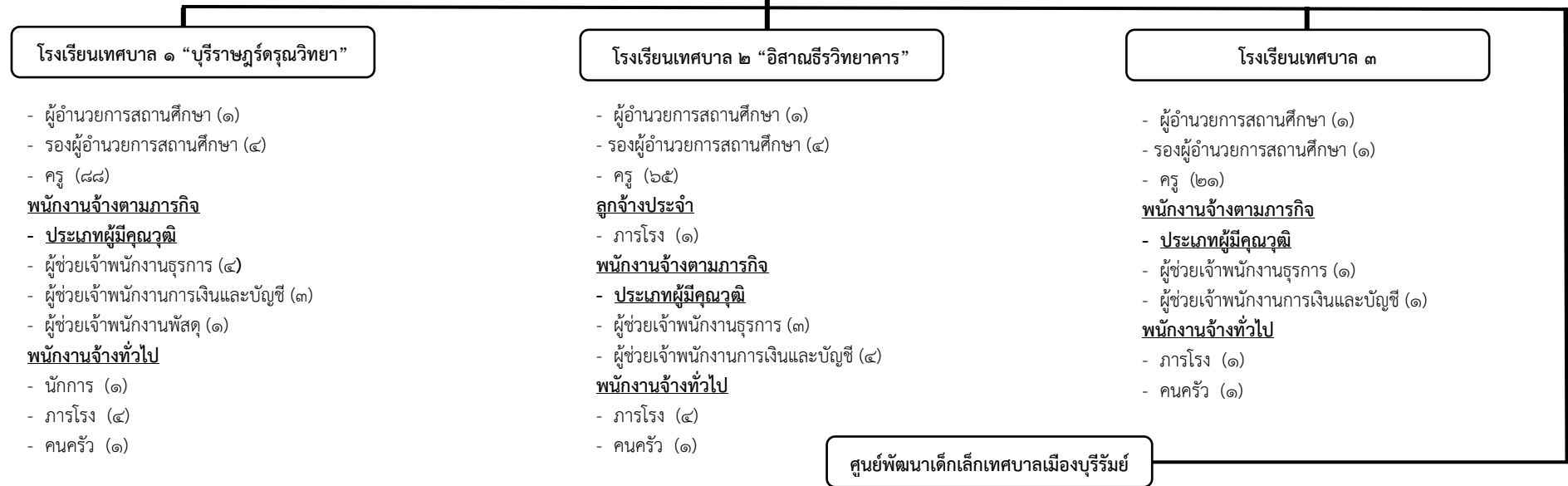
- นักวิเคราะห์นโยบายและแผน (ปก./ชก.) (๑)

ประเภท	บริหารท้องถิ่น			อำนาจท้องถิ่น			วิชาการ				ทั่วไป			ลูกจ้างประจำ	พนักงานจ้างตามภารกิจ	พนักงานจ้างทั่วไป	รวม
	สูง	กลาง	ต้น	สูง	กลาง	ต้น	เชี่ยวชาญ	ชำนาญการพิเศษ	ชำนาญการ	ปฏิบัติการ	อาวุโส	ชำนาญงาน	ปฏิบัติงาน				
จำนวน	-	-	-	-	๑	๒	-	-	๒	๑	-	๑	๑	๑	๒	-	๑๑

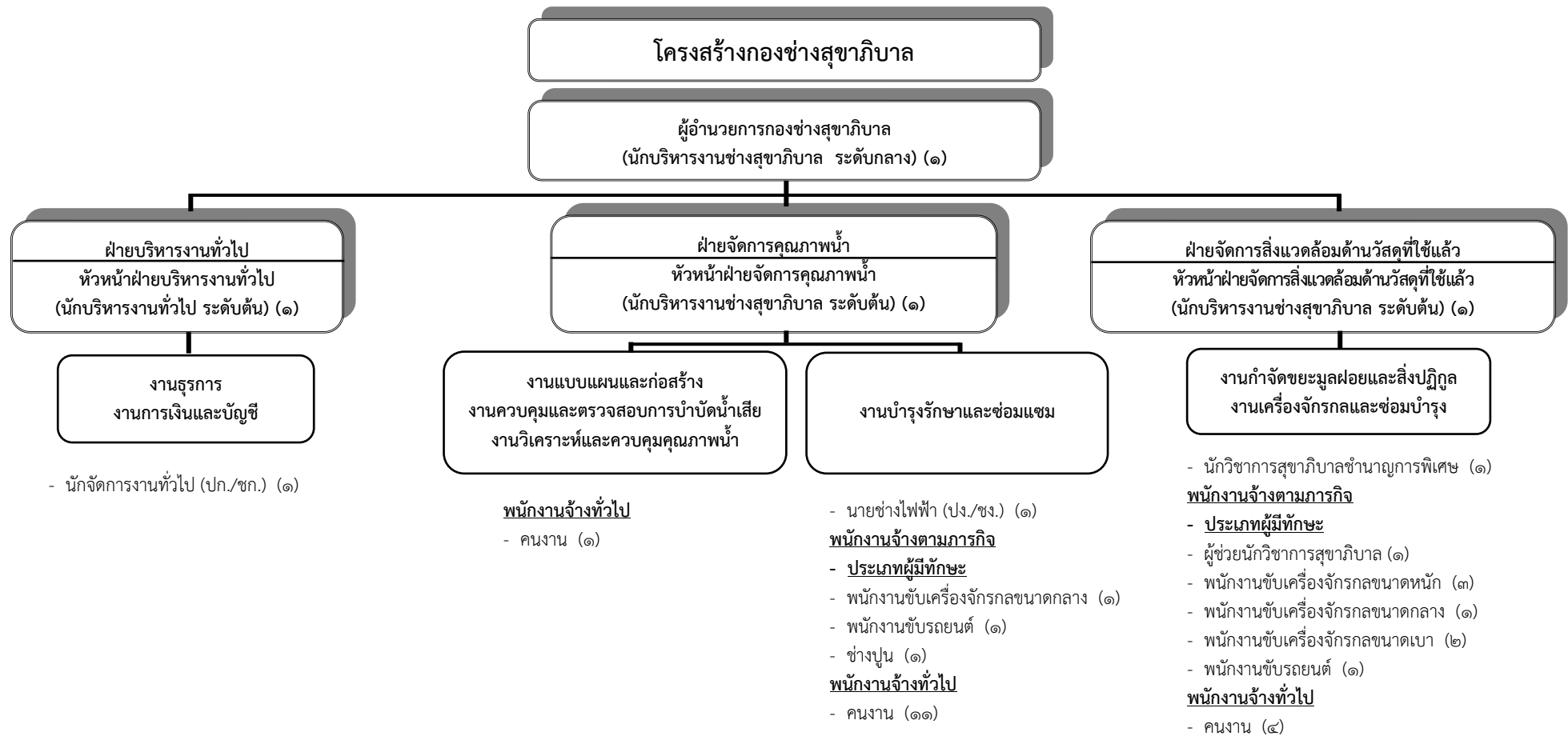


ประเภท	บริหารท้องถิ่น			อำนาจการท้องถิ่น			วิชาการ				ทั่วไป			ลูกจ้างประจำ	พนักงานจ้างตามภารกิจ	พนักงานจ้างทั่วไป	รวม
	สูง	กลาง	ต้น	สูง	กลาง	ต้น	เชี่ยวชาญ	ชำนาญการพิเศษ	ชำนาญการ	ปฏิบัติการ	อาวุโส	ชำนาญงาน	ปฏิบัติงาน				
ระดับ																	
จำนวน	-	-	-	-	๑	๓	-	๑	๔	๒	-	๑	๑	๒	๗	๑	๒๓

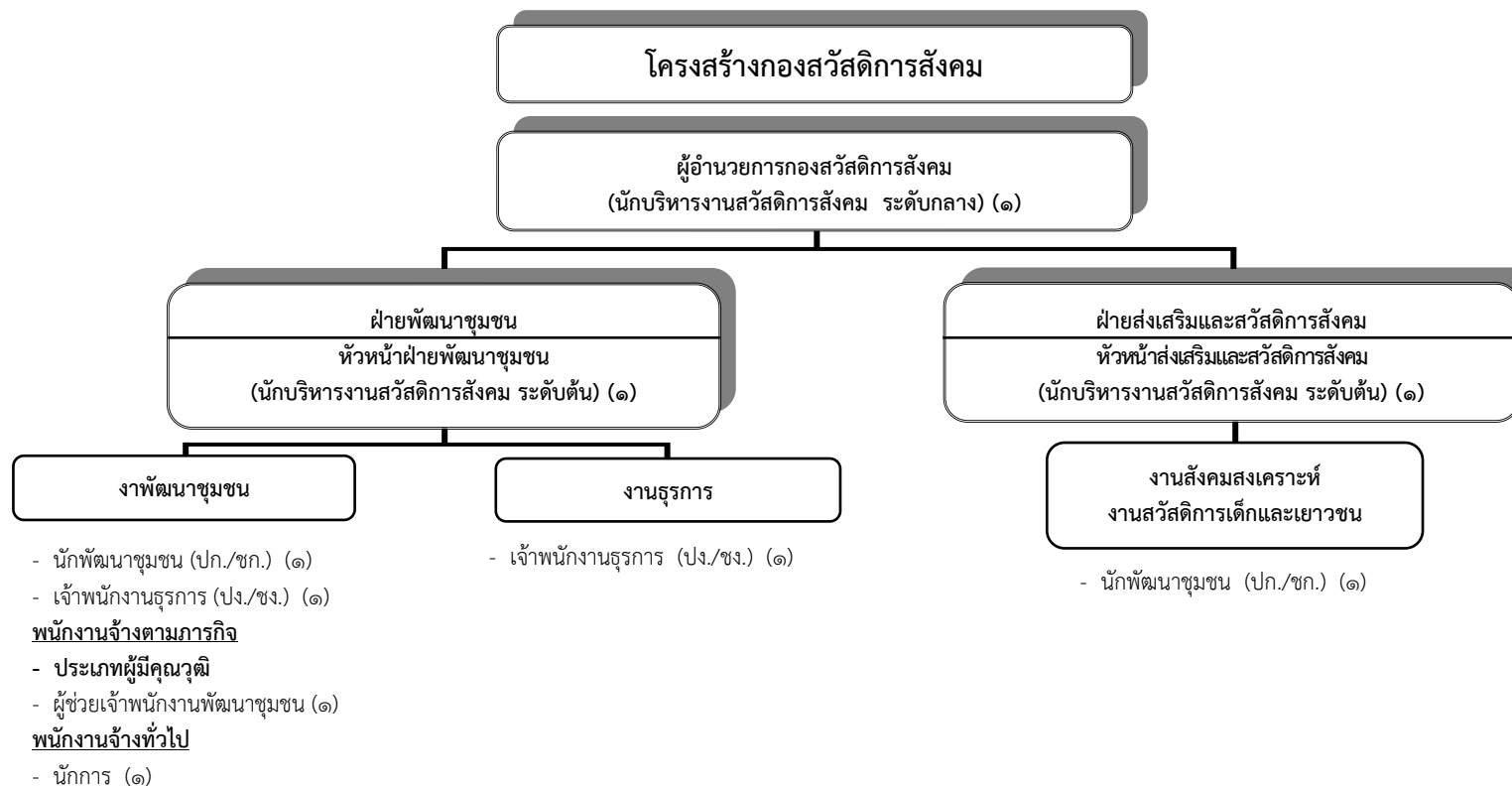
โครงสร้างกองการศึกษา (ต่อ)



ตำแหน่ง	ผู้อำนวยการสถานศึกษา	รองผู้อำนวยการสถานศึกษา	ครู	หัวหน้าศูนย์พัฒนาเด็กเล็ก	ครูผู้ดูแลเด็ก	ลูกจ้างประจำ	พนักงานจ้างตามภารกิจ	พนักงานจ้างทั่วไป	รวม
จำนวน	๓	๕	๑๗๘	๑	๓	๑	๑๙	๑๕	๒๓๐



ประเภท	บริหารท้องถิ่น			อำนาจการท้องถิ่น			วิชาการ				ทั่วไป			ลูกจ้างประจำ	พนักงานจ้างตามภารกิจ	พนักงานจ้างทั่วไป	รวม	
	สูง	กลาง	ต้น	สูง	กลาง	ต้น	เชี่ยวชาญ	ชำนาญการพิเศษ	ชำนาญการ	ปฏิบัติการ	อาวุโส	ชำนาญงาน	ปฏิบัติงาน					
ระดับ	-	-	-	-	๑	๓	-	๑			๑	-	๑	-	-	๑๑	๑๖	๓๔
จำนวน	-	-	-	-	๑	๓	-	๑			๑	-	๑	-	-	๑๑	๑๖	๓๔



ประเภท	บริหารท้องถิ่น			อำนาจท้องถิ่น			วิชาการ				ทั่วไป			ลูกจ้างประจำ	พนักงานจ้างตามภารกิจ	พนักงานจ้างทั่วไป	รวม
	สูง	กลาง	ต้น	สูง	กลาง	ต้น	เชี่ยวชาญ	ชำนาญการพิเศษ	ชำนาญการ	ปฏิบัติการ	อาวุโส	ชำนาญงาน	ปฏิบัติงาน				
จำนวน	-	-	-	-	๑	๒	-	-	๒	-	-	๑	๑	-	๑	๑	๙

โครงสร้างหน่วยตรวจสอบภายใน

หน่วยตรวจสอบภายใน

- นักวิชาการตรวจสอบภายใน (ปก./ชก.) (๑)

ประเภท	บริหารท้องถิ่น			อำนาจการท้องถิ่น			วิชาการ				ทั่วไป			ลูกจ้างประจำ	พนักงานจ้างตามภารกิจ	พนักงานจ้างทั่วไป	รวม
	สูง	กลาง	ต้น	สูง	กลาง	ต้น	เชี่ยวชาญ	ชำนาญการพิเศษ	ชำนาญการ	ปฏิบัติการ	อาวุโส	ชำนาญงาน	ปฏิบัติงาน				
จำนวน	-	-	-	-	-	-	-	-	๑	-	-	-	-	-	-	-	๑

โครงสร้างกองการเจ้าหน้าที่

ผู้อำนวยการกองการเจ้าหน้าที่
(นักบริหารงานทั่วไป ระดับกลาง) (๑)

ฝ่ายสรรหาและบรรจุแต่งตั้ง
หัวหน้าฝ่ายสรรหาและบรรจุแต่งตั้ง
(นักบริหารงานทั่วไป ระดับต้น) (๑)

ฝ่ายส่งเสริมและพัฒนาบุคลากร
หัวหน้าฝ่ายส่งเสริมและพัฒนาบุคลากร
(นักบริหารงานทั่วไป ระดับต้น) (๑)

งานบรรจุแต่งตั้งและอัตรากำลัง

งานบริหารบุคคลครูและบุคลากรทางการศึกษา

งานพัฒนาบุคลากรและสิทธิสวัสดิการ

งานบริหารทั่วไป

- นักทรัพยากรบุคคล (ปก./ชก.) (๑)
- เจ้าพนักงานธุรการ (ปง./ชง.) (๑)

- นักทรัพยากรบุคคล (ปก./ชก.) (๑)
- เจ้าพนักงานธุรการ (ปง./ชง.) (๑)

- นักทรัพยากรบุคคล (ปก./ชก.) (๑)
- เจ้าพนักงานธุรการ (ปง./ชง.) (๑)

- เจ้าพนักงานธุรการ (ปง./ชง.) (๑)

ประเภท	บริหารท้องถิ่น			อำนาจท้องถิ่น			วิชาการ				ทั่วไป			ลูกจ้างประจำ	พนักงานจ้างตามภารกิจ	พนักงานจ้างทั่วไป	รวม
	สูง	กลาง	ต้น	สูง	กลาง	ต้น	เชี่ยวชาญ	ชำนาญการพิเศษ	ชำนาญการ	ปฏิบัติการ	อาวุโส	ชำนาญงาน	ปฏิบัติงาน				
จำนวน	-	-	-	-	๑	๒	-	-	๑	๒	-	๑	๓	-	-	-	๑๐